

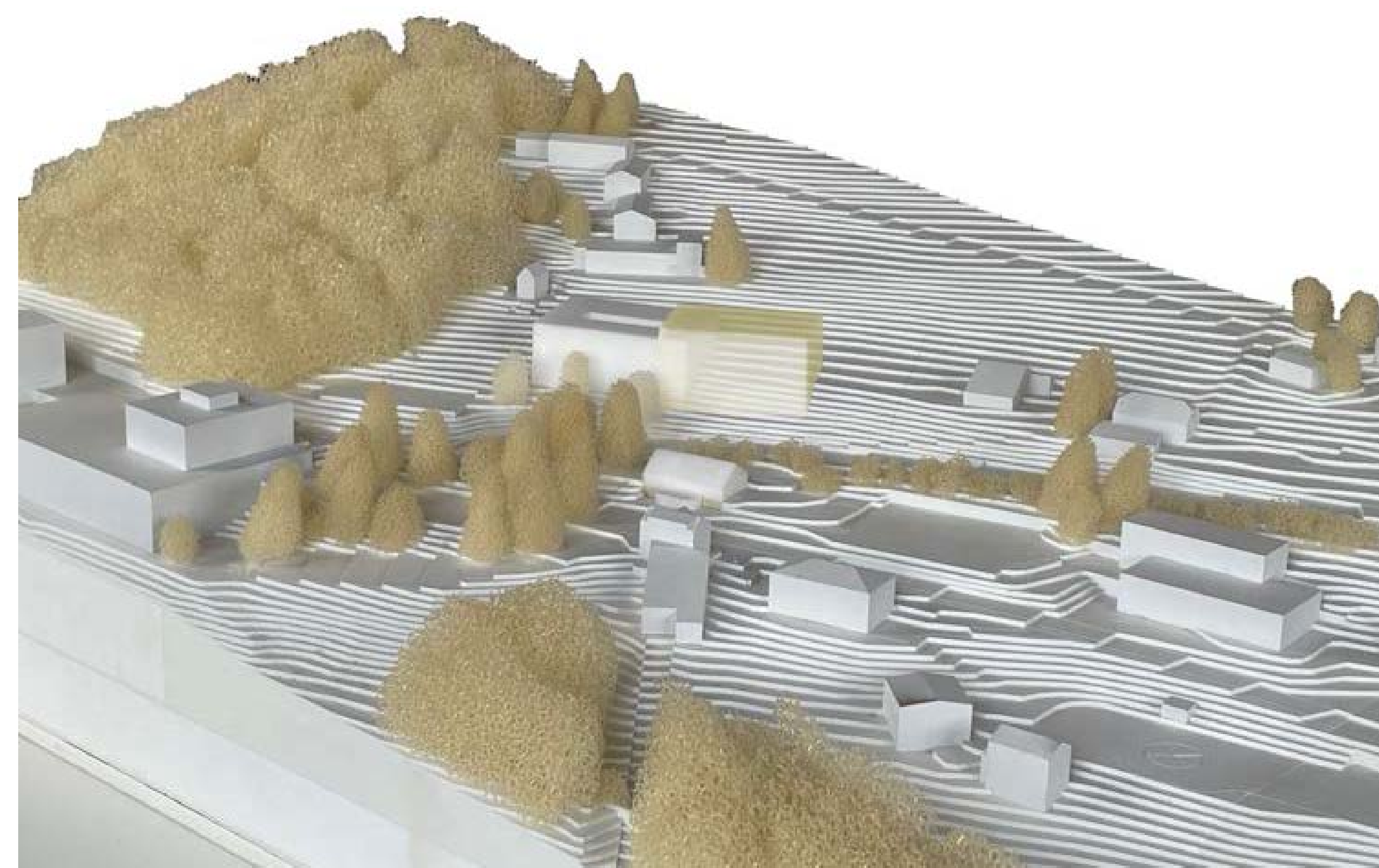
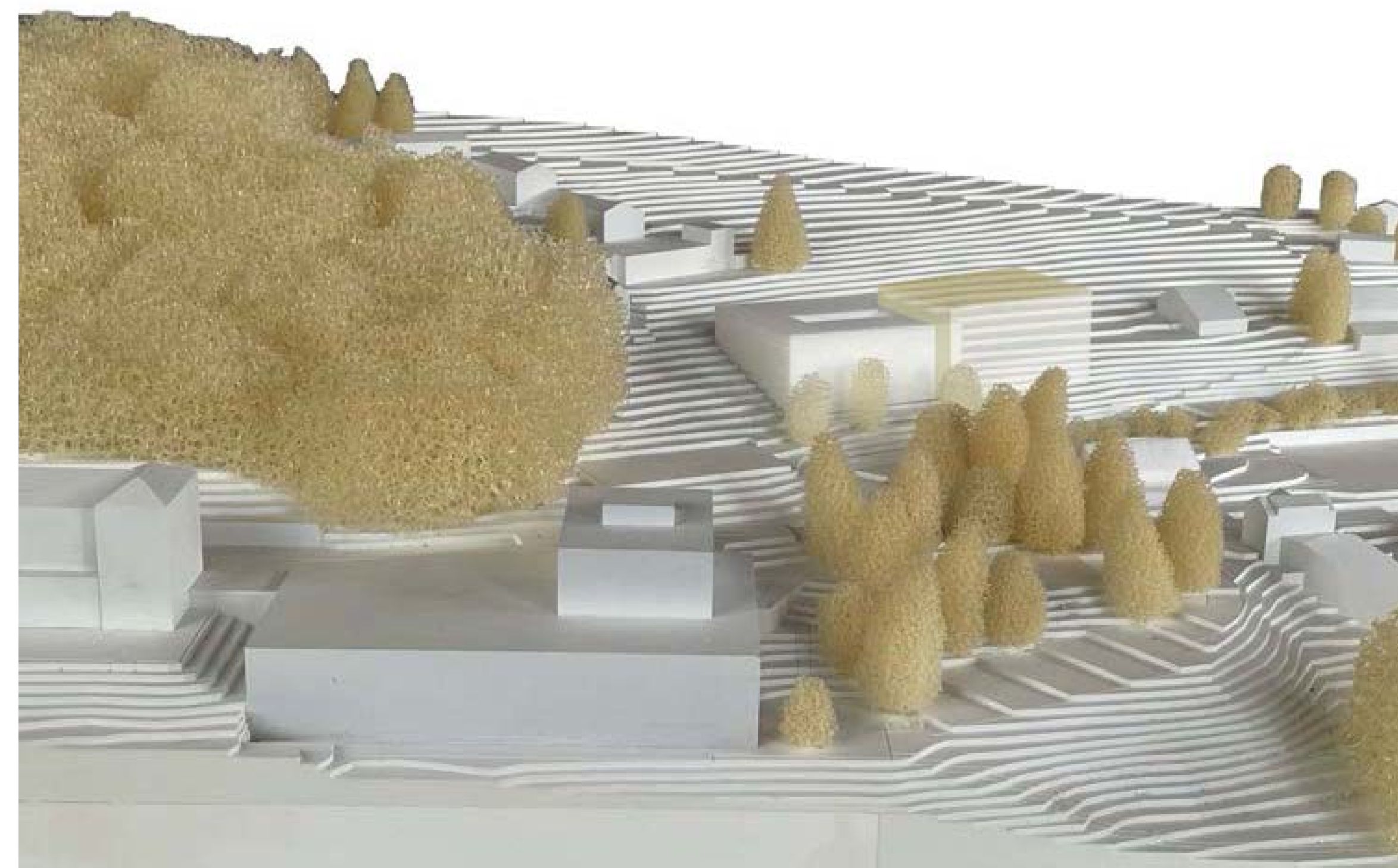
Schweizerische Eidgenossenschaft
Confédération suisse
Confederazione Svizzera
Confederaziun svizra

VERGLEICH MIT
URSPRUNGSPROJEKT

Vergleich der beiden Projekte zeigt vielfältige Änderungen

Das neue Projekt platziert das Unterakunftsgebäude rund 35 Meter weiter westlich. Der Neubau wird markant tiefer, weist dafür einen höheren Fussabdruck auf. Wesentliche Verbesserungen zeigen sich bei der Materialisierung und der Ein- und Ausfahrt.

Vergleich Gebäude im Geländemodell



Das ursprüngliche Projekt ist in beiden Bildern leicht transparent dargestellt.

Vergleich in Zahlen und Fakten

Gebäudehöhe

16.8 Meter statt 24.46 Meter
(Dachhöhe 4.6 Meter tiefer)

Gebäudevolumen

22'550 m³ statt 22'517 m³

Grundfläche

1'222 m² statt 942 m²

Geschossfläche

6'423.6 m² statt 6'121 m²

Positionierung auf der Parzelle

rund 35 Meter weiter westlich
mehrere Meter weiter von der Strasse weg

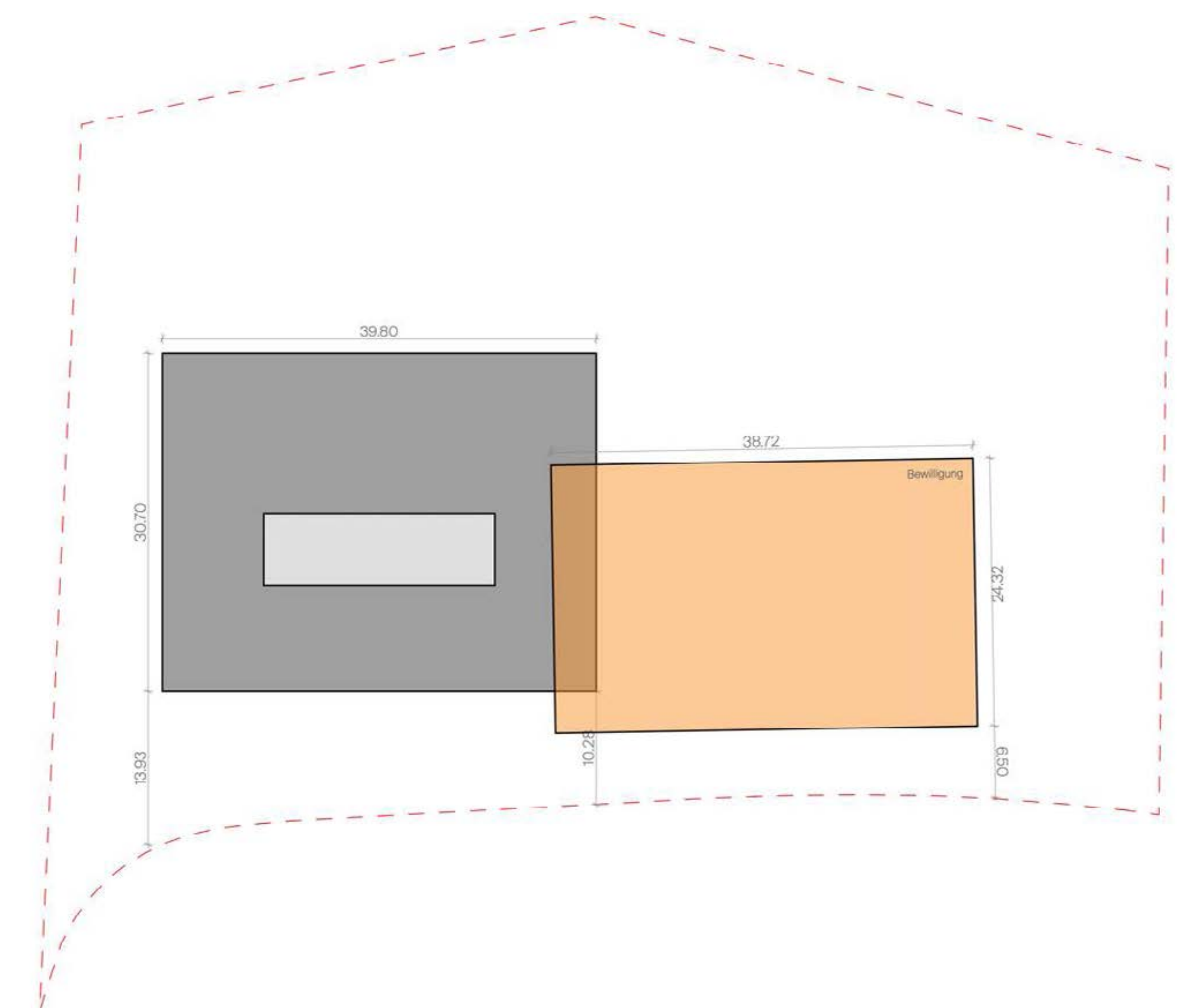
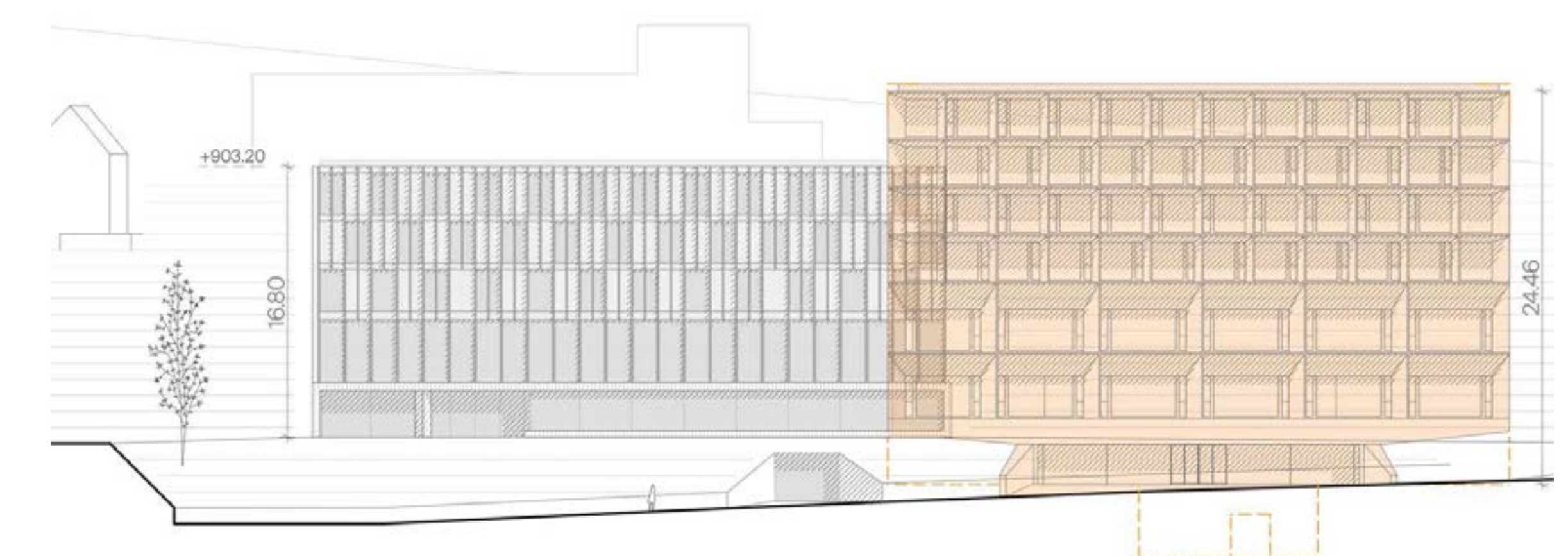
Materialisierung

Fassade aus Holz statt Beton

Ein- und Ausfahrt

Wesentlich schmaler als vorher

Vergleich Aufriss und Grundriss



In Auf- und Grundriss befindet sich das ursprüngliche Projekt jeweils rechts und ist orange eingefärbt.