



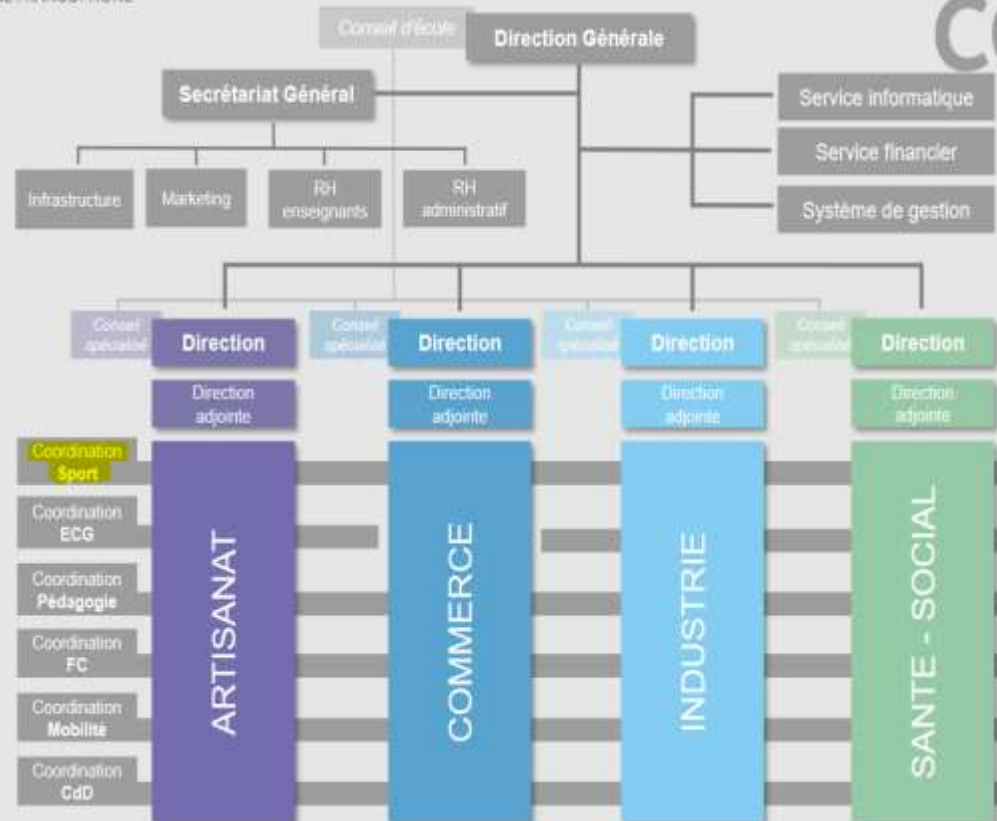
# L'ÉDUCATION PHYSIQUE AU CEFF

Construction du PEE et concept sport

# NOTRE ÉTABLISSEMENT

- Créée en 2010
- 4 domaines, départements, écoles
- 3 lieux
- 1800 élèves, 250 collaborateurs, 600 adultes en formation

RNE FRANCOPHONE



# Quel est l'objectif central au ceff ?

Répondre aux changements inhérents à la société numérique en préparant au mieux nos élèves :

- au monde du travail d'aujourd'hui
- aux exigences d'une société en mutation

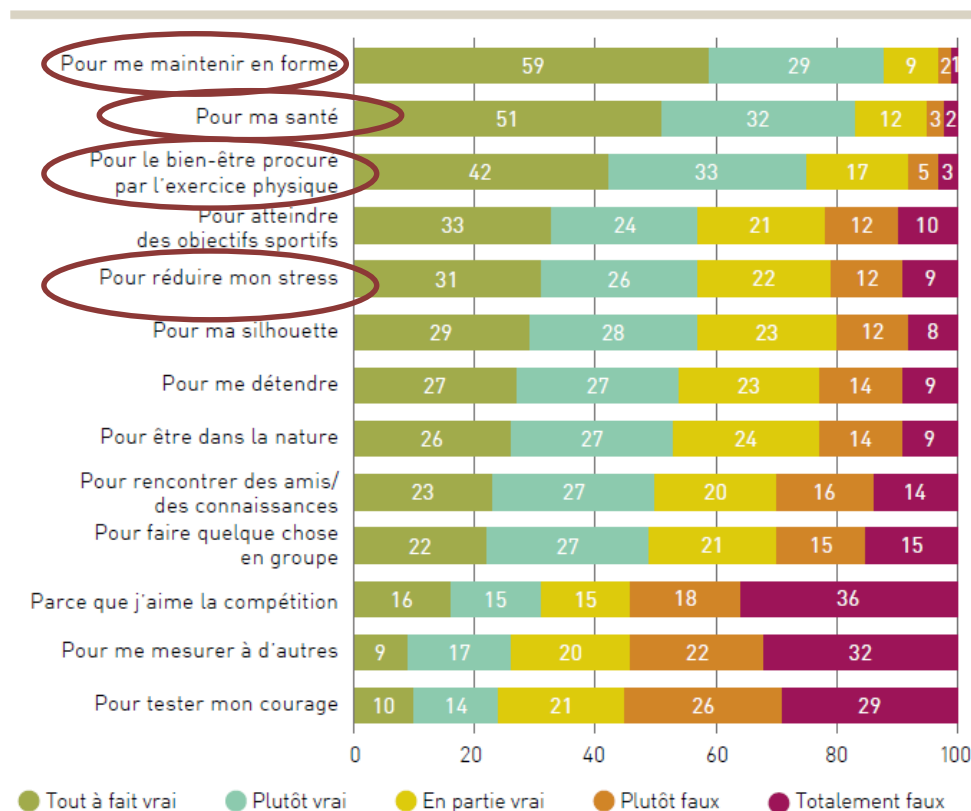
« Future shock is the shattering **STRESS** and disorientation that we induce in individuals by subjecting them too much change in too short time. » *1970, Alvin Toffler (1928-2016)*

« ... les compétences purement techniques devront être complétées par de solides **APTITUDES SOCIALES ET DE COLLABORATION.** »

*Conclusions de The Future of Jobs, éditions WEF, 2016*

# ACTIVITÉ PHYSIQUE ET SOCIÉTÉ

## Motivations de jeunes:



**G 6.1:** Importance des différentes motivations poussant à faire du sport (en % des sportifs de 15 à 19 ans)

Remarque: nombre de personnes interrogées: 1646 (sportifs uniquement)

23

# ACTIVITÉ PHYSIQUE ET SOCIÉTÉ

## Démotivations des jeunes:

Sport Suisse 2020, OFSPO, Observation  
Suisse du Sport, Lamprecht & Stamm

	10-14 ans	15-19 ans
Manque de temps	28	53
Manque d'envie et de plaisir	24	30
Surcharge de travail, stress à l'école	14	28
Autres centres d'intérêts	11	22
Aucune offre adaptée	12	10
Horaires de travail étendus ou défavorables	*	18
Raisons financières, le sport coûte trop cher	1	13
Ne se sent pas fait pour le sport	7	7
Activité sportive suffisante, se sent en bonne forme	*	11
Raisons de santé	*	8
Mauvais souvenirs / expériences négatives	1	7
A d'autres activités physiques	3	5
Blessure	6	3
Long temps de trajet entre le domicile et le lieu de travail	*	7
Horaires d'ouverture incompatibles, mauvaise accessibilité	2	4
Sport au détriment de la vie de famille	*	3

**T 7.1:** Raisons avancées  
par les non-sportifs  
pour expliquer leur inactivité  
(en % de l'ensemble  
non-sportifs)

Remarque: nombre  
de personnes interrogées  
(non-sportifs): 10-14 ans: 185;  
15-19 ans: 260.

\*Selon la tranche d'âge,  
ne faisait pas partie  
du sondage réalisé.

# PEE – PLAN D'ÉTUDE EPS CEFF

- Historique PEE



Plan d'études de l'école



Plan d'études de l'école

## PEE – PLAN D'ÉTUDE EPS CEFF

Deux exigences internes:

- Utilisable pour tout le ceff (4 écoles), quelque soit les infrastructures à disposition
- Malgré les difficultés organisationnelles, permettre l'évaluation des apprentis

# PEE – PLAN D'ÉTUDE EPS CEFF

Orientation du PEE (SLP) sport au ceff:

- Centré sur l'élève → auto-évaluation
- Aspect santé (physique et psychique) important
- Respecter les spécificités de chaque profession
- Basé sur les compétences transversales



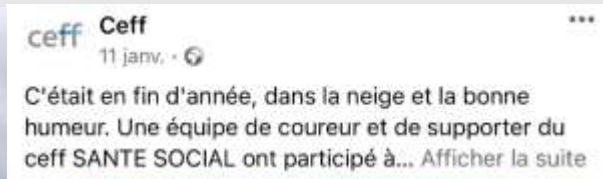
# PEE – PLAN D'ÉTUDE EPS CEFF

**Apprendre à gérer le STRESS**  
**Développer l'intelligence émotionnelle**  
**Développer les aptitudes sociales**  
**Accepter et savoir collaboration**  
**Prendre des responsabilités**  
**Accepter le jugement d'un camarade**  
**Travailler l'estime de soi**  
**Augmenter sa confiance**  
**Assumer un rôle**  
**Apprendre à diriger**  
**Apprendre à organiser et à s'organiser**  
**S'affirmer**  
**Gérer l'imprévu**  
**Développer sa concentration**  
**Être inventif...**

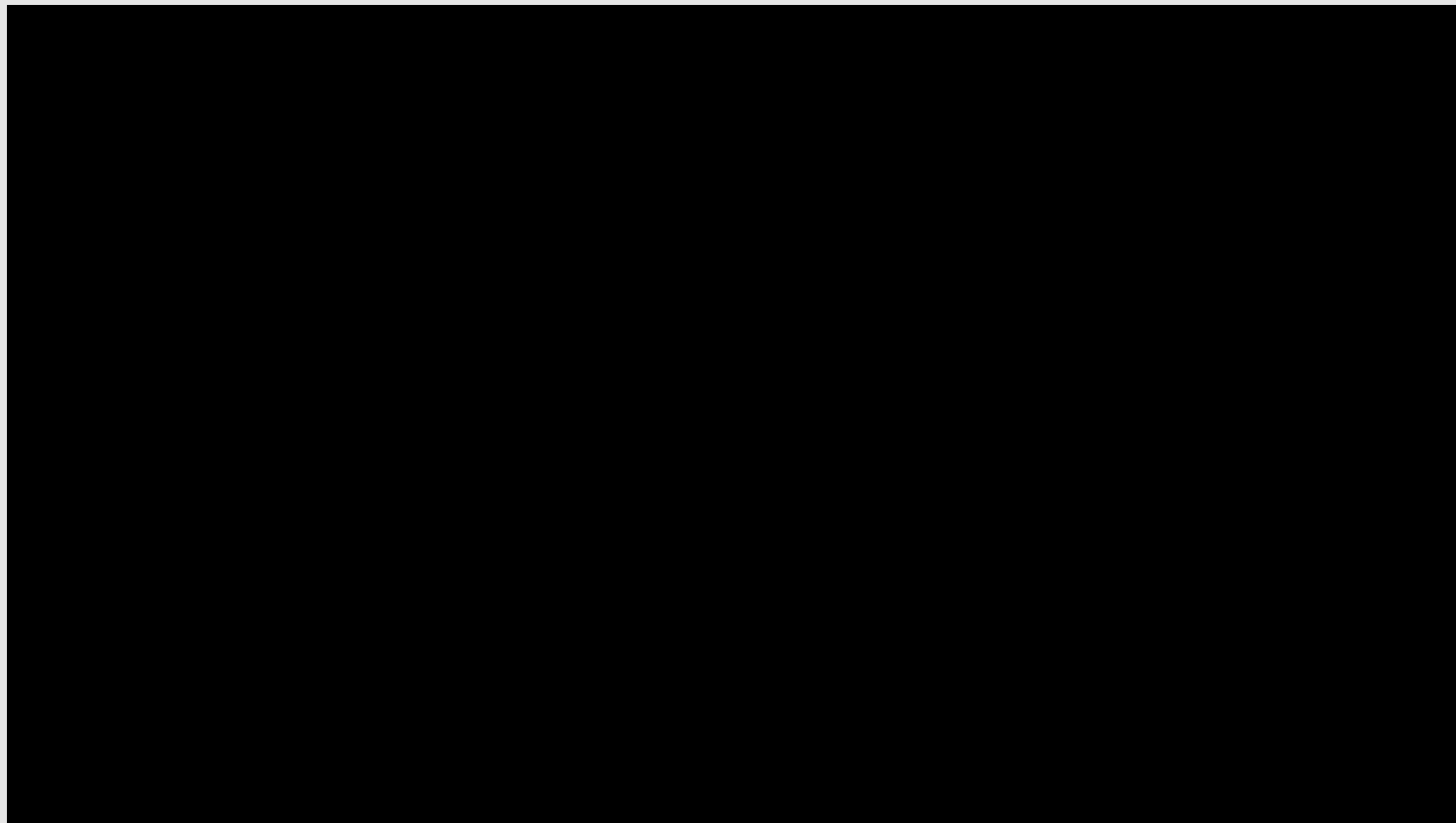


Approche par compétences

# PEE – PLAN D'ÉTUDE EPS CEFF







# DISCUSSION DE GROUPE

Discussion avec vos voisins des questions suivants:

- Quel instruments pour l'évaluation dans votre établissement?
- Comment évaluer les compétences transversales?

→ **5 minutes à disposition**

# INSTRUMENT POUR L'ÉVALUATION

## «Grille» de critères/compétences

**Fréquence** : 2 par semestre au minimum

**Nombre**: 3 modèles de base dans le PEE,  
personnalisable

**Qualification** : 2 par année dans le bulletin,  
pas certificatif

Grille critériée pour l'ensemble d'une leçon /  
pour plusieurs leçons espacées dans le temps

Nom : .....

Pénom : .....

Classe : .....

Date : .....

CRITERES / COMPETENCES		ATTENTES			
		Supérieure aux attentes	Répond aux attentes	Ne répond pas toujours aux attentes	Ne répond pas aux attentes
Engagement → Participation (P/S) → Effort physique fourni (P)	Enseignant				
	Apprenti				
Maîtrise technique (P/M/D)	Enseignant				
	Apprenti				
Comportement global (P/S)	Enseignant				
	Apprenti				



# SUIVI DES OBJECTIFS

## Enseignement de l'éducation physique et sport

No	Description	Sécurité	Niveau	Remarque
2.1	Jonglerie		x	
2.2	Danse, gym artistique		x	
2.3	Patinage		x	
2.4	Athlétisme		x	
2.5	Natation, plongeon		x	
3	Santé			
3.1	Hygiène corporelle		x	
3.2	Condition physique		x	
3.3	Ecole du dos		x	
3.4	Alimentation		x	
3.5	Dépendance		x	
3.6	Etirement		x	
3.7	Proprioception		x	
4	Esprit sportif			
4.1	Mise en pratique des compétences acquises pour se situer par rapport à soi-même et/ou par rapport aux autres		x	
5	Animation			
5.1	A la fin de l'année, chaque apprenti doit être dans la mesure de donner un échauffement complet.		x	

# SUIVI DES OBJECTIFS

No	Description	Sécurité	Niveau	Remarque	Statut
1	Jeu				
1.1	Basket		X		X
1.2	Unihoc		X		□
2	Expression corporelle				
2.1	Jonglerie		X		□
2.2	Danse, gym artistique		X		□
2.3	Patinage		X		□
2.4	Athlétisme		X		X
2.5	Natation, plongeon		X		□
3	Santé				
3.1	Hygiène corporelle		X		□
3.2	Condition physique		X		□
3.3	Ecole du dos		X		□
3.4	Alimentation		X		□
3.5	Dépendance		X		□
3.6	Étirement		X		□
3.7	Proprioception		X		□



# INSTRUMENT POUR L'ÉVALUATION

Modèle 1 → élève «**participant(e)**»

Grille critériée pour l'ensemble d'une leçon /  
pour plusieurs leçons espacées dans le temps

Nom : .....

Pénom : .....

Classe : .....

Date : .....

CRITERES / COMPETENCES		ATTENTES			
		Supérieure aux attentes	Répond aux attentes	Ne répond pas toujours aux attentes	Ne répond pas aux attentes
Engagement → Participation (P/S) → Effort physique fourni (P)	Enseignant				
	Apprenti				
Maîtrise technique (P/M/D)	Enseignant				
	Apprenti				
Comportement global (P/S)	Enseignant				
	Apprenti				
	Enseignant				
	Apprenti				

P : compétences personnelles

S : compétences sociales

M : compétences méthodologiques

D : compétences disciplinaires

# INSTRUMENT POUR L'ÉVALUATION

Modèle 2 → élève «**joueur(euse)**»

## Grille critériée pour le jeu

Nom : .....

Pénom : .....

Classe : .....

Date : .....

CRITERES / COMPETENCES		ATTENTES			
		Supérieure aux attentes	Répond aux attentes	Ne répond pas toujours aux attentes	Ne répond pas aux attentes
Engagement → Participation (P/S) → Effort physique fourni (P)	Enseignant				
	Apprenti				
Attitude par rapport au groupe (P/S)	Enseignant				
	Apprenti				
Maîtrise technique (P/M/D)	Enseignant				
	Apprenti				
Exigences tactiques (P/M/S)	Enseignant				
	Apprenti				
	Enseignant				
	Apprenti				

P : compétences personnelles

S : compétences sociales

M : compétences méthodologiques

D : compétences disciplinaires

# INSTRUMENT POUR L'ÉVALUATION

Modèle 3 → élève «animateur»

Supérieure aux attentes → **A+**

Répond aux attentes → **A**

Ne répond pas toujours aux attentes → **B**

Ne répond pas aux attentes → **C**

!!! A+ et C nécessite une justification !!!

Grille critériée pour la conduite d'un échauffement /  
d'une partie-contenu d'une leçon / d'un arbitrage

Nom : .....

Pénom : .....

Classe : .....

Date : .....

CRITERES / COMPETENCES		A+	<b>A</b> ATTENTES	B	C
		Supérieure aux attentes	Répond aux attentes	Ne répond pas toujours aux attentes	Ne répond pas aux attentes
Implication (P/S)	Enseignant		✖		
	Apprenti			✖	
Connaissance et maîtrise de ce qui est demandé (P/M/D)	Enseignant			✖	
	Apprenti		✖		
Attitude et prestance devant les camarades (P/S)	Enseignant		✖		
	Apprenti		✖		
	Enseignant				
	Apprenti				

P : compétences personnelles

S : compétences sociales

M : compétences méthodologiques

D : compétences disciplinaires

# QUALIFICATION

## Elève Modèle

**Entreprise** : Entreprise Modèle  
**Formation** : ~~Agent-e~~ d'exploitation CFC  
**Année d'étude** : 3  
**Semestre** : 5  
**Année scolaire** : année en cours  
**Système** : Dual



## Bulletin multi semestres / 28.01.21

Nt - Branches théoriques	S1	S2	S3	S4	S5	S6
Connaissances professionnelles	5	4.5	4.0	5.5	5.0	
Organisation - sécurité - environnement	4.5	4.0	5.0	5.5	4.5	
Maintenance - contrôle - réparation	4.5	5.5	3.5	5.0	6.0	
Nettoyage - gestion des déchets - espaces verts	5.5	4.5	4.0	5.0	5.0	
Informatique	5.5			6.0		
Culture générale	4.5	4.0	4.5	5.0		
Sport	A	A	A	A	A	
Mathématiques		4.5	4.0			

Absences comptabilisées jusqu'au 09.01.2021	S1	S2	S3	S4	S5	S6
Absences injustifiées / non acceptées	0	0	0	0	0	
Absences justifiées	21	40	42	2	14	

Conduite et application dans les branches théoriques	S1	S2	S3	S4	S5	S6
Application	C	B	A	A	A	
Conduite	A	A	A	A	A	



# REMARQUES

CENTRE DE FORMATION PROFESSIONNELLE  
BERNE FRANCOPHONE

ceff

## REMARQUES SEMESTRIELLES

---

Application = travail en classe et à la maison

Conduite = comportement, attitude en classe et dans l'école

### 1. APPLICATION A+

Est un élément moteur pour la classe

→ Dénote une application particulière

Fait preuve de curiosité

S'investit dans sa formation

→ Fait preuve d'initiative

### 2. APPLICATION C

Manque de motivation, de sérieux et de rigueur dans son travail

Néglige fréquemment les travaux qui lui sont confiés

→ Ne respecte pas les consignes

Ne se met pas spontanément au travail

→ L'élève est passif, témoigne d'un manque de motivation évident

# QUALIFICATION

The screenshot shows a student profile for '2740 Moutier'. The profile includes a photo of a person wearing a white mask with a smiley face. The 'Remarques' section on the right contains several entries, including 'est toujours en convalescence suite à sa blessure à la cheville', 'est parti en prétextant qu'il est malade', and 'est arrivé en retard à 9 h 15, avec un justificatif fourni par la police cantonale'. The 'Moyennes théoriques: 5 / pratique:' section on the left shows the student's theoretical and practical averages. The 'Absences' section shows 'justifiée: 11 / non-acceptée: - / injustifiée: - / renvoi: - / retard: -'.

Accueil | Liste des élèves | Tableau de bord | CPNET 4.3x

2740 Moutier

Mob

e-mail cef | e-mail privé

Mineur

Représentant légal | envoi du courrier: oui

2740 Moutier

Attestation de scolarité PDF | Liste des objectifs Exat | Remarques en Exat | État des notes complet

État des notes multi-semestres | Lecteur de travail (R) | Dossier individuel élève

Pas en classe

2022/2023 | INS - Installateur-trice sanitaire CFC (dès 2020) | En cours

15.08.2022 - 14.08.2026

Dual | Apprentissage classique

Actualisation promotion

2022/2023 - S1 | INS1\_D\_A | Moyennes théoriques: 5 / pratique:

Maître de classe

Absences | justifiée: 11 / non-acceptée: - / injustifiée: - / renvoi: - / retard: -

Remarques

est toujours en convalescence suite à sa blessure à la cheville. Il est tout de même présent en leçon de sport et participe activement (sans activité physique) en proposant son aide pour l'arbitrage. Attitude constructive.

03.11.22 - Externe - MUS

est parti en prétextant qu'il est malade.

27.10.22 - Externe - LLA

Certificat jusqu'au 06.11.2022.

06.10.22 - Externe - MUS

est arrivé en retard à 9 h 15, avec un justificatif fourni par la police cantonale; ensuite il est parti de l'école à 11 h 00

29.09.22 - Externe - LLA

Stages / Cours pratiques actuels

Stages / Cours pratiques futurs

Stages / Cours pratiques passés

CIEs / Cours interentreprises

Cps / Cours de préparation

Remarques importantes !

## Volleyball

[illegible]

## FORCES

### **Nombreuses possibilités d'utilisation**

- Individuel, groupe, collectif
- Feedback direct ou différé de l'enseignant
- Pas de feedback, autoévaluation uniquement ou co-évaluation
- Utilisation pour évaluer l'enseignement



## FORCES

- Adapté à la réalité du terrain
- Elève «autoévaluation»
- Mettre du sens
- Préparation aux défis de la vie professionnelle et personnelle

## FAIBLESSES

- Légitimité
- Posture de l'enseignant
- Suivi de la progression pour l'élève
- Personnalisation des objectifs pour l'élève